


I Результаты обследования:

1. Территории, прилегающей к зданию (участка): МАОУ СОШ № 2; 628661, ХМАО-ЮГРА, г. Покачи, ул. Мира, д.8/1;

№	Наименование функционально-планировочного элемента	Наличие элемента			Выявленные нарушения и замечания		Работы по адаптации объектов	
		есть/нет	№ на плане	№ фото	Содержание	Значимо для инвалида (категория)	Содержание	Виды работ
1.1	Вход (входы) на территорию	Есть	--	1-3	Нарушение действующих норм СП 59.13330.2016	С, У, К, О, Г	Привести в соответствие с действующими нормами, регламентирующими данное требование (СП 59.13330.2016);	- Требуется контрастная маркировка входной калитки (яркая, контрастная покраска опорных столбов калитки и нанесение контрастной, поперечной полосы на полотне самой калитке, на высоте не ниже 1,2 м., не выше 1,5 м.); - Установить систему средств информационной поддержки (инфор. табло название и режим работы учреждения) и навигации, доступных для МГН в часы работы учрежде-

								ния (ГОСТ Р 51256)
1.2	Путь (пути) движения на территории	Есть	—	4-6	Нарушение действующих норм СП 59.13330.2016	С, У	Привести в соответствие с действующими нормами, регламентирующими данное требование (СП 59.13330.2016);	<p>- Требуется установка мнемосхемы прилегающей территории с указанием планировки участка, с расположением в пределах 2-4 м., с правой стороны по ходу движения, относительно входа (СП 59.13330.2016);</p> <p>- Пешеходные пути на участке к объектам допускается размещать на одном уровне с проезжей частью при соблюдении градостроительных требований к параметрам путей движения, а также условий обеспечения безопасности дорожного движения за счет разделения этих путей дорожной разметкой. (СП 59.13330.п 5.1.4)</p>
								

1.3	Лестница (наружная)	Нет	---	---	---	---	---	---
1.4	Пандус (наружный)	Нет	---	---	---	---	---	---
1.5	Автостоянка и парковка	Нет	---	---	---	---	---	---
	Общие требования к зоне	Нет	---	---	---	---	---	---

II Заключение по зоне:

Наименование структурно-функциональной зоны	Состояние доступности* (к пункту 3.4 Акта обследования ОСИ)	Приложение		Рекомендации по адаптации (вид работы)** к пункту 4.1 Акта обследования ОСИ
		№ на плане	№ фото	
Территория, прилегающая к зданию (участок)	ДЧ-И (К, О, Г) ДУ (С, У)	---	1-6	Текущий ремонт, ТСР;

* указывается: ДП-В - доступно полностью всем; ДП-И (К, О, С, Г, У) - доступно полностью избирательно (указать категорию инвалидов); ДЧ-В - доступно частично всем; ДЧ-И (К, О, С, Г, У) - доступно частично избирательно (указать категорию инвалидов); ДУ - доступно условно; ВНЕП - недоступно

** указывается один из вариантов: не нуждается; ремонт (текущий, капитальный); индивидуальное решение с ТСР; технические решения невозможны - организация альтернативной формы обслуживания

Комментарий к заключению:

I Результаты обследования:

2. Входа (входов) в здание: МАОУ СОШ № 2; 628661, ХМАО-ЮГРА, г. Покачи, ул. Мира, д.8/1;

№	Наименование функционально-планировочного элемента	Наличие элемента			Выявленные нарушения и замечания		Работы по адаптации объектов	
		есть/нет	№ на плане	№ фото	Содержание	Значимо для инвалида (категория)	Содержание	Виды работ
2.1	Лестница (наружная)	Есть	—	7-9	Нарушение действующих норм СП 59.13330.2016	О, С, У	Привести в соответствие с действующими нормами, регламентирующими данное требование (СП 59.13330.2016);	- Реконструкция ограждения крыльца, с установкой разделительных двухсторонних поручней. Устанавливаемые уровни должны обладать непрерывным, не травмирующим завершением, с удлинением в пределах 0,3 м., относительно марша лестницы (СП. 59.13330.2012. п. 5.2.10., ГОСТ Р 51261). Перила должны быть снабжены ригелем, размещенным на вы-

								<p>соте не менее 0,05 м., от уровня ступени, для выполнения функции «тро-стеотбойника»;</p> <p>- Ступени крыльца главного входа, снабдить противоскользящим покрытием в виде аллюминиевой полосы с резиновой, контрастной вставкой, общей шириной 0,08-0,1 м (СП 59.13330.2016 п. 6.2.8.) с учетом расстояния между краем контрастной полосы и краем проступи ступени - от 30 до 40 мм;</p> <p>- Обустроить тактильно-контрастные указатели, выполняющие функцию предупреждения на покрытии пешеходных путей, с</p>
--	--	--	--	--	--	--	--	---

								размещением на расстоянии 0,8 – 0,9 м., до препятствия (лестницы). Глубина предупреждающего указателя не менее 0,5 – 0,6 м. (входит в общее нормируемое расстояние, т.е. указатель должен заканчиваться до препятствия на расстоянии 0,3 м.). Высота указательного рифа 5 мм.
2.2	Пандус (наружный)	Есть	—	10-13	Нарушение действующих норм СП 59.13330.2016	К, О	Привести в соответствие с действующими нормами, регламентирующими данное требование (СП 59.13330.2016);	-Уклон пандуса должен быть не круче 1:20(5%) (СП 59.13330.2016 п.5.1.14), на данном объекте уклон составляет 11%, что затрудняет самостоятельное передвижение инвалидов на кресле-коляске, при расчетном перепаде высоты в 3,0 м. вме-

								<p>сто пандуса следует применять подъемные устройства – подъемные платформы, либо необходима реконструкция пандуса, с допустимым уклоном 5%, как компенсирующее мероприятие следует установить на пандусе кнопку вызова помощника (в составе системы вызова помощника) с расположением перед началом марша пандуса с правой стороны на высоте 0,8 м. от уровня земли. Кнопки системы вызова помощника должны быть выполнены из материалов обеспечивающих всепогодное использова-</p>
--	--	--	--	--	--	--	--	--

								<p>ние, в антивандальном корпусе, с четко определяемой зоной нажатия в диаметре не менее 60 мм;</p> <p>- Разместить тактильную табличку с нанесением пиктограммы «вызов помощи» размером не менее 200x200 мм;</p> <p>- Реконструкция ограждения пандуса, с установкой непрерывных, двухуровневых перил (1-й уровень 0,7 м., 2-й уровень 0,9 м.).</p> <p>- Расстояние между поручнями пандуса одностороннего движения должно быть в пределах 0,9-1,0 м.</p> <p>Устанавливаемые уровни должны обладать непрерывным, не травмирующим завершением, с удлинением в</p>
--	--	--	--	--	--	--	--	---

								приделах 0,3 м., относительно марша пандуса (СП 59.13330.2016. п.5.1, ГОСТ Р 51261). Перила должны быть расположены в одной плоскости. Расположить дополнительный ригель, размещенный на высоте не менее 0,1 м., от уровня ступени, для выполнения функции «тростеотбойника»; -Поверхность пандуса должна быть нескользкой, выделенной цветом или текстурой, контрастной относительно прилегающей территории.
2.3	Входная площадка (перед дверью)	Есть	---	14	Нарушение действующих норм СП 59.13330.2016 не выявлено	К, С, Г, О, У	---	---
2.4	Дверь (входная)	Есть	---	15-17	Нарушение действующих норм СП	К, О, С, Г	Привести в соответствие с действующими нор-	- Требуется регулировка устройства

					59.13330.2016	мами, регламентирующими данное требование (СП 59.13330.2016);	автоматического закрывания двери (доводчик) до нормативных показателей (СП 59.13330.2012. п.5.1.6.) «На путях движения МГН рекомендуется применять двери на петлях одностороннего действия с фиксаторами в положениях "открыто" или "закрыто". Следует также применять двери, обеспечивающие задержку автоматического закрывания дверей, продолжительностью не менее 5 секунд. Следует использовать распашные двери с доводчиком (с усилением 19,5 Нм)»;
--	--	--	--	--	---------------	---	---

								<ul style="list-style-type: none"> - Нанесение контрастной маркировки дверного проема по всему периметру, контрастная маркировка ручки входной двери; - Разместить действующую кнопку вызова со стороны дверной ручки на высоте 0,8м. - Размещение тактильной таблички с нанесением пиктограммы адаптивного входа, размером не менее 200x200 мм; - Размещение тактильной таблички с нанесением пиктограммы доступности, размером не менее 200x200 мм; - Размещение тактильной таблички с
--	--	--	--	--	--	--	--	---

								<p>нанесением пиктограммы «вызов помощи» размером не менее 200x200 мм;</p> <ul style="list-style-type: none"> - Размещение тактильной таблички с нанесением информации о названии учреждения, режима работы, прочего, размером не 600x500 мм. - Установка светового маяка, для определения адаптивного входа в помещение; - Установка звукового маяка, для определения адаптивного входа в помещение; - Установка световых маяков(пара) для обозначения габаритов дверного проема -Необходим демонтаж порогов (в проемах дверей, до-
--	--	--	--	--	--	--	--	---

								<p>ступных для МГН, допускаются пороги высотой не более 0,014 м. (СП 59.13330.п.6.1.5) либо приобрести перекатной пандус</p> 
								<p>Входные двери, доступные для входа инвалидов и МГН, следует проектировать автоматическими (СП 59.13330.2016 п.6.1.7), рекомендуем установить раздвижные двери для входа инвалидов и МГН.</p> <p>-Необходима замена полотна наружных дверей, верхняя граница смотровой панели должна располагаться на высоте не ниже 1,6 м. от уровня пола, ниж-</p>

								няя граница-не выше 1,0 м. При этом смотровая панель должна иметь ширину не менее 0,15 м. и располагаться в зоне от середины полотна в сторону дверной ручки. (СП 59.13330.2016 п. 6.1.5)
25	Тамбур	Есть	--	18,19	Нарушение действующих норм СП 59.13330.2016	К, С, Г, О	Привести в соответствие с действующими нормами, регламентирующими данное требование (СП 59.13330.2016);	-Нанести контрастную маркировку дверного проема; -В проемах дверей, доступных для МГН, демонтировать высоту порога;
	Общие требования к зоне	Нет	--	--	Нарушение действующих норм СП 59.13330.2016 не выявлено	--	--	--

II Заключение по зоне:

Наименование структурно-функциональной зоны	Состояние доступности* (к пункту 3.4 Акта обследования ОСИ)	Приложение		Рекомендации по адаптации (вид работы)** к пункту 4.1 Акта обследования ОСИ
		№ на плане	№ фото	

Вход (входы) в здание	ДЧ-И (Г) ДУ (К, С, У, О)	—	7-19	Капитальный ремонт, ТСП;
-----------------------	-----------------------------	---	------	--------------------------

* указывается: ДЧ-В - доступно полностью всем; ДЧ-И (К, О, С, Г, У) - доступно полностью избирательно (указать категории инвалидов); ДЧ-В - доступно частично всем; ДЧ-И (К, О, С, Г, У) - доступно частично избирательно (указать категории инвалидов); ДУ - доступно условно; ВИД - недоступно

**указывается один из вариантов: не требуется; ремонт (текущий, капитальный); индивидуальное решение с ТСП; технические решения невозможны - организация альтернативной формы обслуживания

Комментарий к заключению:

I Результаты обследования:

3. Пути (путей) движения внутри здания (в т.ч. путей эвакуации): МАОУ СОШ № 2; 628661, ХМАО-ЮГРА, г. Покачи, ул. Мира, д.8/1;

№	Наименование функционально-планировочного элемента	Наличие элемента			Выявленные нарушения и замечания		Работы по адаптации объектов	
		есть/нет	№ на плане	№ фото	Содержание	Значимо для инвалида (категория)	Содержание	Виды работ
3.1	Коридор (вестибюль, зона ожидания, галерея, балкон)	Есть	—	20,21	Нарушение действующих норм СП 59.13330.2016	К, С, Г, О	Привести в соответствие с действующими нормами, регламентирующими данное требование (СП 59.13330.2016);	- Размещение адаптивной системы оповещения в качестве специальной системы школьных звонков доступных для всех категорий инвалидов, с трансляцией визуально-акустических сообщений, интеграцией с системами безопасности на объекте; - Установка мнемосхемы внутреннего

								расположения помещений (на уровне 1-го, 2,3 этажа) с указанием направления движения к основным структурно - функциональным зонам (учебные кабинеты, пути эвакуации, пути движения). Расположением в пределах 2-4 м., с правой стороны по ходу движения, относительно входа (СП 59.13330.2016);
3.2	Лестница (внутри здания)	Есть	—	22,23	Нарушение действующих норм СП 59.13330.2016	К, С, Г, О, У	Привести в соответствие с действующими нормами, регламентирующими данное требование (СП 59.13330.2016);	- Требуется реконструкция ограждения маршевой лестницы, расположенной между этажами здания, с установкой не травмирующим завершением, с удлинением в пределах

								<p>0,3 м., относительно марша лестницы (СП. 59.13330.2016. р. 5., п.5.1., ГОСТ Р 51261).</p> <p>Краевые ступени лестничного марша обустроить одной или несколькими противоскользящими полосами, контрастными с поверхностью ступени, (например желтого цвета), имеющие общую ширину в пределах 0,08 – 0,1 м. Расстояние между контрастной полосой и краем ступени – от 0,03 до 0,04 м;</p> <p>-Аппарель, установленная в учреждении имеет очень большой уклон, целесообразнее приобрести</p>
--	--	--	--	--	--	--	--	--

								лестничным гусеничным подъемником;
3.3	Пандус (внутри здания)	Нет	---	---	---	---	---	---
3.4	Лифт пассажирский	Нет	---	---	---	---	---	---
3.5	Дверь (эвакуационная)	Есть	---	24	Нарушение действующих норм СП 59.13330.2016	С, У	Привести в соответствие с действующими нормами, регламентирующими данное требование (СП 59.13330.2016);	- Нанести контрастную маркировку дверного проема, не менее 50 мм шириной по периметру проема; - Нанести контрастную маркировку ручек входной двери;
3.6	Пути эвакуации (в т.ч. зоны безопасности)	Есть	---	25-27	Нарушение действующих норм СП 59.13330.2016	К, О, С, Г, У	Привести в соответствие с действующими нормами, регламентирующими данное требование (СП 59.13330.2016);	- Требуется реконструкция ограждения эвакуационной лестницы, с установкой ограждения с расположением перил по обеим сторонам лестницы на высоте 0,9 м, от уровня пола, снаб-

								<p>женные нетравмирующим завершением, с удлинением в пределах 0,3 м., относительно марша лестницы (СП. 59.13330.2016. р. 5., п.5.1., ГОСТ Р 51261).</p> <p>-Краевые ступени лестничного марша противоскользящими полосами, контрастными с поверхностью ступени, имеющие общую ширину в пределах 0,08 - 0,1 м. Расстояние между контрастной полосой и краем ступени – от 0,03 до 0,04 м.</p> <p>- Рекомендуем приобрести эвакуационный лестничный стул для спасения инвалидов и людей</p>
--	--	--	--	--	--	--	--	--

								<p>с ограниченными возможностями без кресла-коляски при пожаре и другой ЧС по лестничным маршам. Простая и надежная конструкция позволяет производить перемещение по лестничному маршу без использования электропривода, что особенно важно при чрезвычайных ситуациях и авариях, когда нет возможности в подключении к электропитанию.</p>
								 <p>- Необходимо устранить перепады высот</p>

								путем бетонного выравнивания;
Общие требования к зоне	Есть	---	---	Нарушение действующих норм СП 59.13330.2016 не выявлено	К, О, С, Г, У	---	---	

II Заключение по зоне:

Наименование структурно-функциональной зоны	Состояние доступности* (к пункту 3.4 Акта обследования ОСИ)	Приложение		Рекомендации по адаптации (вид работы)** к пункту 4.1 Акта обследования ОСИ
		№ на плане	№ фото	
Путь (пути) движения внутри здания (в т.ч. путей эвакуации)	ДЧ-И (Г) ДУ (О, К, С, У)	---	20-27	Текущий ремонт, ТСР;

* указывается: ДП-В - доступно полностью всем; ДП-И (К, О, С, Г, У) - доступно полностью избирательно (указать категорию инвалидов); ДЧ-В - доступно частично всем; ДЧ-И (К, О, С, Г, У) - доступно частично избирательно (указать категорию инвалидов); ДУ - доступно условно; ВПД - недоступно

**указывается один из вариантов: не требуется; ремонт (текущий, капитальный); индивидуальное решение с ТСР; техническое решение невозможно - организация альтернативной формы обслуживания

Комментарий к заключению:

I Результаты обследования:

4. Зоны целевого назначения здания (целевого посещения объекта): МАОУ СОШ № 2; 628661, ХМАО-ЮГРА, г. Покачи, ул. Мира, д.8/1;

№	Наименование функционально-планировочного элемента	Наличие элемента			Выявленные нарушения и замечания		Работы по адаптации объектов	
		есть/нет	№ на плане	№ фото	Содержание	Значимо для инвалида (категория)	Содержание	Виды работ
4.1	Кабинетная форма обслуживания (учебные классы)	Есть	—	—	Нарушение действующих норм СП 59.13330.2016	К, О, С, Г, У	Привести в соответствие с действующими нормами, регламентирующими данное требование (СП 59.13330.2016);	-В кабинете с обслуживанием инвалидов категории Г разместить портативную индукционную систему (ПИС) с возможностью передачи ПИС в соседствующие кабинеты для нужд обслуживания людей с инвалидностью категории Г;

								ции об эвакуации в случае чрезвычайных ситуаций. (СП 59.13330.2016 п. 8.2.5)
								-Разместить пиктограмму «вход/выход» размером не менее 150x150 мм; - Размещение тактильной таблички с нанесением пиктограммы «направление движения» размером не менее 150x150 мм; -В санитарной зоне перед столовой одну раковину заменить на специализированную медицинскую с соответствующим поручнем; -Установить сенсорный смеситель и автоматический до-
4.2	Зальная форма обслуживания (помещение столовой)	Есть	—	28,29	Нарушение действующих норм СП 59.13330.2016	К, О, С, Г, У	—	

								<ul style="list-style-type: none"> затор для мыла; - Нанесение контрастной маркировки дверного проема, либо лентой, либо методом окрашивания не менее 50 мм шириной по периметру проема;
								<ul style="list-style-type: none"> - Контрастная маркировка ручек входной двери; - Обеспечить наличие специализированной мебели, а именно стола с изменяемой высотой столешницы (плавных ход, электрический привод);
4.3	Зальная форма обслуживания (актовый зал)	Есть	---	30	Нарушение действующих норм СП 59.13330.2016	К, О, С, Г, У	---	<ul style="list-style-type: none"> - Обеспечить выделение мест для людей передвигающихся на креслах-колясках, путем нанесения на поверхность пола го-

								<p>горизонтальной разметки;</p> <p>В актовых и зрительных залах неспециализированных образовательных учреждений следует предусматривать места для инвалидов на креслах-колясках из расчета: в зале на 50-150 мест - 3-5 мест; в зале на 151-300 мест - 5-7 мест;</p> <p>-Также должен быть обеспечен доступ для инвалидов на креслах-колясках на эстраду, сцену.</p> <p>-Места для учащихся-инвалидов с нарушением опорно-двигательного аппарата следует предусматривать на горизонтальных участках пола, в</p>
--	--	--	--	--	--	--	--	---

								<p>рядах, непосредственно примыкающих к проходам и в одном уровне с входом в актовый зал. (СП 59.13330.2016 п.8.2.3)</p> <ul style="list-style-type: none"> - Размещение тактильной таблички с нанесением пиктограммы «вход/выход» размером не менее 150x150 мм; - Размещение тактильной таблички с нанесением пиктограммы «направление движения» размером не менее 150x150 мм; - Нанесение контрастной маркировки дверного проема, либо лентой, либо методом окрашивания не менее 50 мм шири-
--	--	--	--	--	--	--	--	---

								<p>ной по периметру проема;</p> <ul style="list-style-type: none"> - Контрастная маркировка ручек входной двери; - Размещение тактильных напольных указателей в виде тактильной плитки ПВХ, с размещением на ширину дверного проема, как со стороны входа, так и со стороны выхода из помещения;
4.3	Прилавочная форма обслуживания	Есть	—	31	Нарушение действующих норм СП 59.13330.2016	К, О, С, Г, У	—	<p>Библиотека:</p> <ul style="list-style-type: none"> - Стационарное место для слабовидящего посетителя (на выделенном столе) или как рабочее место для слабовидящего сотрудника/ученика укомплектовать необходимым оборудованием (Ви-

								деоувеличителем, дополнительным освещением)
4.4	Форма обслуживания с перемещением по маршруту	Нет	---	---	---	---	---	---
4.5	Кабина индивидуального обслуживания	Нет	---	---	---	---	---	---
4.6	Место приложения труда	Нет	---	---	---	---	---	---
4.7	Жилые помещения	Нет	---	---	---	---	---	---
	Общие требования к зоне	Есть	---	---	Нарушение действующих норм СП 59.13330.2016	К, О, С, Г, У	Привести в соответствие с действующими нормами, регламентирующими данное требование (СП 59.13330.2016);	Обеспечить расстановку столов, (требуется использование специализированной мебели, вспомогательного оборудования (увеличители, линзы Френеля и др.) инвентаря и оборудования должна обеспечивать беспрепятственное движение инвалидов. Ширина прохода не менее 1,1 м., для

								обеспечения свободного огибания при проезде кресла-коляски;
--	--	--	--	--	--	--	--	---

II Заключение по зоне:

Наименование структурно-функциональной зоны	Состояние доступности* (к пункту 3.4 Акта обследования ОСИ)	Приложение		Рекомендации по адаптации (вид работы)** к пункту 4.1 Акта обследования ОСИ
		№ на плане	№ фото	
Зоны целевого назначения здания (целевого посещения объекта)	ДУ	—	28-31	Текущий ремонт ,ТСР;

* указывается: ДП-В - доступно полностью всем; ДП-И (К, О, С, Г, У) - доступно полностью избирательно (указать категории инвалидов); ДЧ-В - доступно частично всем; ДЧ-И (К, О, С, Г, У) - доступно частично избирательно (указать категории инвалидов); ДУ - доступно условно; ВПД - недоступно

** указывается один из вариантов: не нуждается; ремонт (текущий, капитальный); индивидуальное решение с ТСР; технические решения невозможны - организация альтернативной формы обслуживания

Комментарий к заключению:

I Результаты обследования:

5. Санитарно-гигиенических помещений: МАОУ СОШ № 2; 628661, ХМАО-ЮГРА, г. Покачи, ул. Мира, д.8/1;

№	Наименование функционально-планировочного элемента	Наличие элемента			Выявленные нарушения и замечания		Работы по адаптации объектов	
		есть/нет	№ на плане	№ фото	Содержание	Значимо для инвалида (категория)	Содержание	Виды работ
5.1	Туалетная комната	Есть	—		Нарушение действующих норм СП 59.13330.2016	К, С, Г, О, У	Привести в соответствие с действующими нормами, регламентирующими данное требование (СП 59.13330.2016);	- Обеспечить наличие стационарных, откидных опорных поручней для организации туалетной комнаты общего пользования для нужд людей с инвалидностью категорий: К, О, С (поручни размещаются по обеим сторонам унитаза. Уточнение: один поручень откидной, один стационарный, со стороны откидного поручня, на расстоянии 0,8 м

								<p>(пространство для инвалида колясочника), в целях организации зоны пересаживания, для этого необходимо изменить расположение унитаза;</p> <p>-Дополнительно предусмотреть установку крючков для одежды, держателей для трости и костылей, специализированных смесителей, автоматических сушилок для рук, поворотного зеркала.</p> <p>В специализированной кабине предусмотреть свободное пространство диаметром 1,4 м., необходимого для маневрирования кресла - коляски;</p> <p>- Разместить кнопку вызова помощника (в составе системы вызова помощника) с расположением в</p>
--	--	--	--	--	--	--	--	--

								<p>зоне унитаза на высоте 0,8 м. от уровня пола, с установкой, в кабине санузла, в зоне прямой досягаемости. Кнопки системы вызова помощника должны быть выполнены из материалов обеспечивающих влагозащитенность, в антивандальном корпусе, снабжены шнурком, с четко определяемой зоной нажатия в диаметре не менее 60 мм.</p> <p>- Разместить мнемосхему санузла возле входа в помещение, со стороны открывания двери (расположения ручки двери) на высоте 1,2-1,6 метра, с указанием расположения объектов внутри помещения;</p> <p>- Размещение так-</p>
--	--	--	--	--	--	--	--	---

								<p>тильной таблички с нанесением пиктограммы доступной универсальной кабины, размером не менее 150x150 мм;</p> <p>- Размещение тактильной таблички с нанесением пиктограммы «вызов помощи» размером не менее 150x150 мм;</p> <p>- Размещение тактильной таблички с нанесением пиктограммы «выход» размером не менее 150x150 мм;</p> <p>- Размещение тактильной таблички с нанесением пиктограммы «направление движения» размером не менее 150x150 мм;</p> <p>- Нанесение контрастной маркировки дверного проема,</p> <p>- Контрастная маркировка ручек входной двери санузла;</p>
--	--	--	--	--	--	--	--	---

5.2	Душевая/ ванная комната	Нет	—	—	—	—	—	—
5.3	Бытовая комната (гардеробная)	Нет	—	—	—	—	—	—
	Общие требования к зоне	Нет	—	—	—	—	—	—

II Заключение по зоне:

Наименование структурно-функциональной зоны	Состояние доступности* (к пункту 3.4 Акта обследования ОСИ)	Приложение		Рекомендации по адаптации (вид работы)** к пункту 4.1 Акта обследования ОСИ
		№ на плане	№ фото	
Санитарно-гигиенические помещения	ДЧ-И (Г, У) ДУ (С, О) ВНД(К)	—	32-34	Капитальный ремонт, ТСП;

* указывается: ДЧ-В - доступно полностью всем; ДЧ-И (К, О, С, Г, У) - доступно полностью избирательно (указать категорию инвалидов); ДЧ-В - доступно частично всем; ДЧ-И (К, О, С, Г, У) - доступно частично избирательно (указать категорию инвалидов); ДУ - доступно условно; ВНД - недоступно

** указывается один из вариантов: не требуется; ремонт (текущий, капитальный); индивидуальное решение с ТСП; технические решения невозможны - организация альтернативной формы обслуживания

Комментарий к заключению:

I Результаты обследования:

6. Системы информации на объекте: МАОУ СОШ № 2; 628661, ХМАО-ЮГРА, г. Покачи, ул. Мира, д.8/1;

№	Наименование функционально-планировочного элемента	Наличие элемента			Выявленные нарушения и замечания		Работы по адаптации объектов	
		есть/нет	№ на плане	№ фото	Содержание	Значимо для инвалида (категория)	Содержание	Виды работ
6.1	Визуальные средства	Есть	---	---	Нарушение действующих норм СП 59.13330.2016	К, О, Г, У	Привести в соответствие с действующими нормами, регламентирующими данное требование (СП 59.13330.2016);	Обеспечить наличие в составе системы навигации на объекте (световой маяк; контрастные маркировки дверей, ручек дверей; информационные таблички и т.д.)
6.2	Акустические средства	Есть	---	---	Нарушение действующих норм СП 59.13330.2016	Г	Привести в соответствие с действующими нормами, регламентирующими данное требование (СП	- Обеспечить наличие в составе системы навигации на объекте (звуковой маяк); - Обеспечить наличие вспомогатель-

							59.13330.2016);	ных устройств для безбарьерного общения с людьми с инвалидностью категории «Г»;
6.3	Тактильные средства	Есть	—	—	Нарушение действующих норм СП 59.13330.2016	С	Привести в соответствие с действующими нормами, регламентирующими данное требование (СП 59.13330.2016);	Обеспечить наличие в составе системы навигации на объекте (тактильные мнемосхемы; информационно-тактильные таблички и т.д.)
	Общие требования к зоне	Нет	---	---	---	---	---	---

II Заключение по зоне:

Наименование структурно-функциональной зоны	Состояние доступности* (к пункту 3.4 Акта обследования ОСИ)	Приложение		Рекомендации по адаптации (вид работы)** к пункту 4.1 Акта обследования ОСИ
		№ на плане	№ фото	
Системы информации на объекте	ДУ	---	---	Текущий ремонт; ТСП

* указывается: ДП-В - доступно полностью всем; ДП-И (К, О, С, Г, У) - доступно полностью избирательно (указать категории инвалидов); ДЧ-В - доступно частично всем; ДЧ-И (К, О, С, Г, У) - доступно частично избирательно (указать категории инвалидов); ДУ - доступно условно; ВПД - недоступно

** указывается один из вариантов: не нуждается; ремонт (текущий, капитальный); индивидуальное решение с ТСП; технические решения невозможны - организация альтернативной формы обслуживания

Комментарий к заключению:

Результаты фотофиксации.

Фото 1



Фото 4



Фото 2



Фото 5



Фото 3



Фото 6



Фото 7



Фото 11



Фото 8



Фото 12



Фото 9



Фото 13



Фото 10



Фото 14



Фото 15



Фото 19



Фото 16

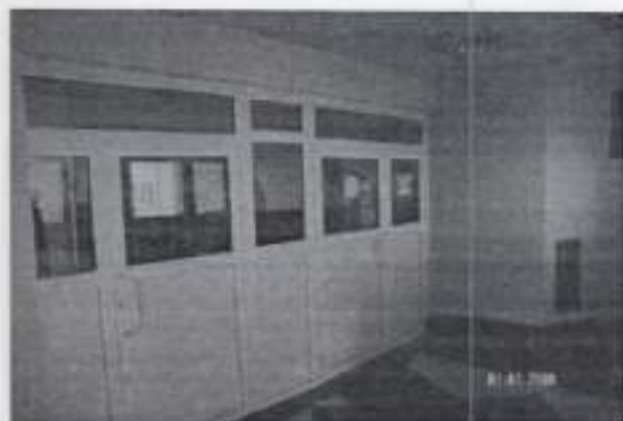


Фото 20



Фото 17



Фото 21



Фото 18



Фото 22



Фото 23



Фото 24



Фото 25



Фото 26



Фото 27

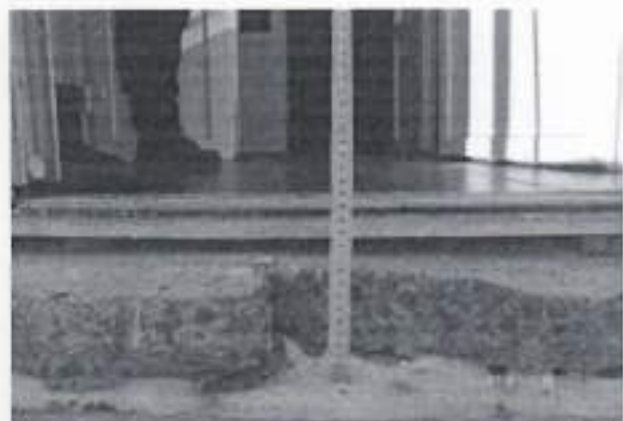


Фото 28

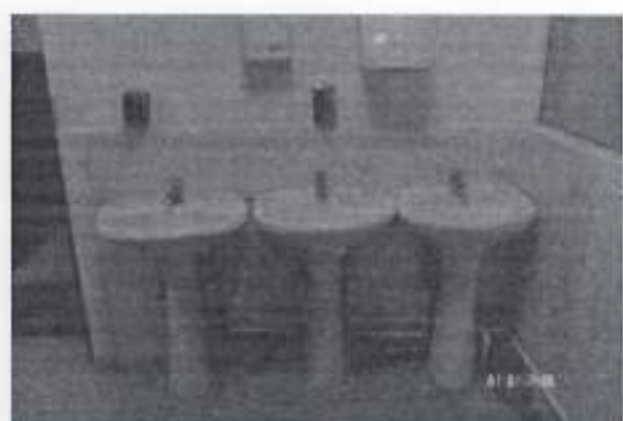


Фото 29



Фото 30



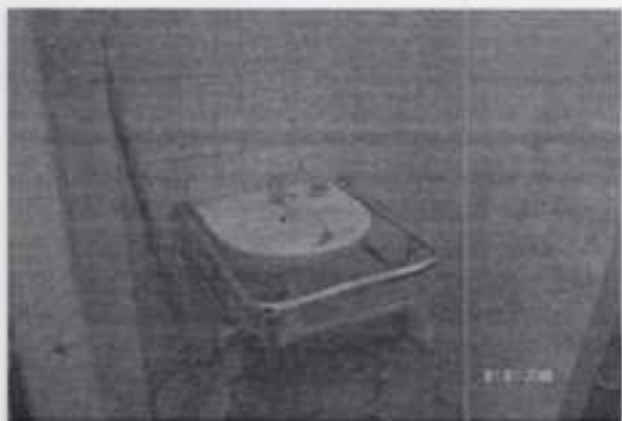
Фото 31



Фото 32



Фото 33



Приложение А.3

УТВЕРЖДАЮ

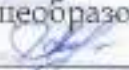
Директор МБОУ «Средняя
 общеобразовательная школа № 2»
 / Александрова Е.В./



График проведения работ по адаптации

Год	Квартал	Управленческое решение (план работ по адаптации)		Примечание
		Перечень мероприятий (Таблицы 4.1; 4.2; 4.3; 4.4.)	Пункт перечня (кратко)	

Приложение А.4

УТВЕРЖДАЮ


Директор МБОУ «Средняя общеобразовательная школа № 2»
 / Александрова Е.В./

График контрольных проверок (оценка результат исполнения плана по адаптации, с размещением (обновлением) информации на картах доступности: www.zhit-vmeste.ru; www.kartadostupnosti.ru; www.tismgr.admhmao.ru;))

Год	Квартал	Управленческое решение (план работ по адаптации)		Отметка о проведении проверки (исполнено/не исполнено)	Ф.И.О. Эксперта
		Перечень мероприятий (Таблицы 4.1; 4.2; 4.3; 4.4.)	Пункт перечня (кратко)		

Приложение А.5 - Ведомость (кратко) необходимого, рекомендованного оборудования для выполнения плана работ по адаптации (с указанием среднерыночной стоимости) доступности объекта в приоритетных сферах жизнедеятельности инвалидов и других маломобильных групп населения

Ведомость оборудования №1

Объект: МАОУ СОШ № 2, 628661, ХМАО-ЮГРА, г.Покаев, ул. Мира, д.8/1

№	Наименование	Ед. изм.	Кол-во	Цена за ед.
1	1. Территория, прилегающая к зданию (участка):			
2	Контрастная маркировка входной кагитки (ПКМ)	шт.	1	3 000,00
3	Информационное табло (название, режим работы учреждения)	шт.	1	4 200,00
4	Мнемосхема прилегающей территории	шт.	1	75 000,00
5	Нанесение дорожной разметки(выделение пешеходного тротуара) рассчитывается индивидуально			
6	2. Входа (входов) в здание:			
7	Реконструкция ограждения крыльца(ПСД)			
8	Установка разделительных двухсторонних поручней.(ПСД)			
9	Алюминиевая полоса с двумя резиновыми вставками 2000 мм ,цена за 1 шт. Цвет вставки: желтый	шт.	1	850,00
10	Алюминиевая полоса с резиновой вставкой 2000 мм , цена за 1 шт. Цвет вставки: желтый, черный	шт.	1	580,00
11	Плитка тактильная 500х500 мм (конусы) для улицы. Материал резинопolyуретан (перед лестницей) цена за 1 шт.	шт.	1	1 050,00
12	Реконструкция устройства пандуса (ПСД)			
13	Реконструкция перильного ограждения пандуса (ПСД)			
14	Подъемная платформа ,рассчитывается индивидуально			
15	Беспроводная система вызова помощника "Пульсар-3"(Кнопка вызова,приемник, ретранслятор,листограмма "Вызов помощи")	шт.	1	35 000,00
16	Замена полотна входной двери либо установка раздвижных дверей(ПСД)			
17	Контрастная маркировка входной двери,тамбура по периметру дверного проема,цена за 1 рул. рулон 33 м.	рул.	1	4 500,00
18	Тактильный знак (вход,направление движения,доступно для инвалидов) 200х200 мм, рельефный, пластик	шт.	3	1 050,00
19	Информационно-тактильный знак (Режим работы,название учреждения), 600х500 мм, рельефный, пластик, металл,рамка	шт.	1	9000,00

20	Световой маяк для улицы или помещения (400x400 мм)	шт.	1	12 000,00
21	Световые маяки для обозначения габаритов входной двери или проема, пара.	шт.	1	2 970,00
22	Пандус для преодоления дверных порогов (двухсторонний, облегченный).	шт.	1	15 400,00
23	3. Пути (путей) движения внутри здания (в т.ч. путей эвакуации):			
24	Адаптивная система сурдоцентр предназначена для использования в качестве специальной системы оповещения	шт.	1	280 000,00
25	Мнемосхема на каждый этаж/цена за 1 шт.	шт.	1	40 000,00
26	Реконструкция ограждения маршевой лестницы(ПСД)			
27	Алюминиевая полоса с двумя резиновыми вставками(Межэтажная лестница, эвакуационная лестница,цена за 1 шт.	шт.	1	850,00
28	Контрастная маркировка ручек и дверного проема эвакуационной двери,цена за 1м.	м.	1	143,00
29	Реконструкция ограждения эвакуационной лестницы(ПСД)			
30	Эвакуационный лестничный стул (кресло)	шт.	1	45 000,00
31	4. Зоны целевого назначения здания (целевого посещения объекта):			
32	Портативная информационная индукционная система "Исток А2"	шт.	1	51 000,00
33	Стол с микролифтом на электроприводе (без столешницы) и регулируемым уровнем высоты столешницы.(уч.кабинет,столовая)	шт.	2	62 000,00
34	Пленка тактильная 300x300 мм (конусы) для улицы и помещений. Материал ПУ,с размещением на ширину дверного проема, как со стороны входа, так и со стороны выхода из помещения. Цена за 1шт.	шт.	1	630,00
35	Размещение тактильной таблички с пиктограммой «направление движения», «вход/выход»	шт.	2	650,00
36	Специализированная раковина	шт.	1	16 000,00
37	Поручень для раковины	шт.	1	15 100,00
38	Смеситель сенсорный.	шт.	1	11 000,00
39	Автоматический дозатор для мыла.	шт.	1	4 000,00
40	Контрастная маркировка ручек и дверного проема двери столовой,цена за 1м.	м.	1	143,00
41	5.Санитарно-гигиенических помещений:			
42	Поручень напольно-настенный с антибактериальным покрытием	шт.	1	10 000,00
43	Поручень откидной с антибактериальным покрытием	шт.	1	11 500,00
44	Крючок для костылей	шт.	1	3 000,00
45	Крючок для одежды.	шт.	1	3 000,00
46	Смеситель сенсорный.	шт.	1	11 000,00
47	Зеркало поворотное 600x400 мм	шт.	1	13 500,00
48	Сушилка для рук	шт.	1	11 000,00
49	Беспроводная система вызова помощника "Пульсар-3"(Кнопка вызова со шнурком, пиктограмма "Вызов помощи")	шт.	1	13 000,00
50	Ручка дверная специальная для инвалидов желтая.	шт.	1	7 500,00
51	Мнемосхема санузла 200 x 300 мм	шт.	1	3 850,00
52	Тактильный знак (вход/выход, направление движения,пиктограмма доступности) 150x150 мм, рельефный, пластик	шт.	3	635,00
53	Контрастная маркировка дверного проема, цена за 1м.	м.	1	143,00
54	6. Системы информации на объекте:			

55	Информационно-тактильный знак (назначенные помещения на все кабинеты)цена за 1 знак	шт.	1	2 500,00
----	---	-----	---	----------

* Прим.: Часть позиций, указанных в ведомости оборудования № 1 и акте обследования ОСИ, требуют уточнения в количественном значении после разработки проекта по адаптации с указанием точных значений и объемов материалов и/или оборудования. Монтажные работы рассчитываются отдельно. Цена действительна на момент разработки паспорта ОСИ.

СИСТЕМА ДОБРОВОЛЬНОЙ СЕРТИФИКАЦИИ
«МИР, ДОСТУПНЫЙ ДЛЯ ВСЕХ»

Зарегистрирована в едином реестре зарегистрированных систем добровольной сертификации
ФЕДЕРАЛЬНОГО АГЕНТСТВА ПО ТЕХНИЧЕСКОМУ РЕГУЛИРОВАНИЮ И
МЕТРОЛОГИИ
регистрационный номер № РОСС RU.К1039.04ЖЖЖО

СВИДЕТЕЛЬСТВО ОБ АККРЕДИТАЦИИ
№ ЭЦ-03-1600008

Настоящее свидетельство выдано

Автономной некоммерческой организации
«Центр экспертизы и сертификации «Крылья свободы»,
ИНН 8603224069

адрес: 628616, Ханты-Мансийский автономный округ – Югра,
г. Нижневартовск, ул. Северная, д. 19-Г, кв. 115

в том, что

Автономная некоммерческая организация
«Центр экспертизы и сертификации
«Крылья свободы»

Аккредитовано(а) в качестве участника Системы добровольной
сертификации
«МИР, ДОСТУПНЫЙ ДЛЯ ВСЕХ» как

«Экспертный центр»

Запись об аккредитации внесена в Реестр Системы добровольной сертификации
«МИР, ДОСТУПНЫЙ ДЛЯ ВСЕХ»

Дата выдачи: 30 сентября 2018 г.

Свидетельство действительно до: 29 сентября 2019 г.

Орган по сертификации Системы добровольной сертификации
«МИР, ДОСТУПНЫЙ ДЛЯ ВСЕХ»
АНО «Центр изучения проблем инвалидов «Общество для всех»
119415, г. Москва, ул. Удальцова, д. 11.
Тел. (495) 935-00-22

Директор



Е.А. Бухаров





ВСЕРОССИЙСКОЕ ОБЩЕСТВО ИНВАЛИДОВ
СИСТЕМА ДОБРОВОЛЬНОЙ СЕРТИФИКАЦИИ
«МИР, ДОСТУПНЫЙ ДЛЯ ВСЕХ»

Зарегистрирована в едином реестре зарегистрированных систем
добровольной сертификации
ФЕДЕРАЛЬНОГО АГЕНТСТВА
ПО ТЕХНИЧЕСКОМУ РЕГУЛИРОВАНИЮ И МЕТРОЛОГИИ
регистрационный номер № РОСС RU.К1039.04ЖЖЖО

СЕРТИФИКАТ
Эксперта
№ ЭТ-01-1700120

Настоящий сертификат удостоверяет, что

ХАРИНА ЮЛИЯ ВЛАДИМИРОВНА

Сертифицирован(-а) в качестве

Эксперта

в области создания и обеспечения безбарьерной среды
для людей с инвалидностью и маломобильных групп населения

Сертификация осуществлена в соответствии с
Положением о сертификации экспертов
Системы добровольной сертификации Общероссийской общественной организации
«Всероссийское общество инвалидов» «МИР, ДОСТУПНЫЙ ДЛЯ ВСЕХ»

Дата выдачи: 28 декабря 2017 г.
Сертификат действителен до: 27 декабря 2020 г.

Орган по сертификации Системы добровольной сертификации
«МИР, ДОСТУПНЫЙ ДЛЯ ВСЕХ»
АНО «Центр изучения проблем инвалидов «Общество для всех»
119415, г. Москва, ул. Удальцова, д. 11.
Тел. (495) 935-00-22

Руководитель
Органа по сертификации



**КОПИЯ
ВЕРНА**

Е.А. Бухаров



СИСТЕМА ДОБРОВОЛЬНОЙ СЕРТИФИКАЦИИ
«МИР, ДОСТУПНЫЙ ДЛЯ ВСЕХ»

Зарегистрирована в едином реестре зарегистрированных систем
добровольной сертификации
ФЕДЕРАЛЬНОГО АГЕНТСТВА
ПО ТЕХНИЧЕСКОМУ РЕГУЛИРОВАНИЮ И МЕТРОЛОГИИ
регистрационный номер № РОСС RU.K1039.04ЖОЖО

СЕРТИФИКАТ
Эксперта
№ ЭТ-01-1600061

Настоящий сертификат удостоверяет, что

КОЖЕВНИКОВ ОЛЕГ ГЕННАДЬЕВИЧ

Сертифицирован(-а) в качестве

Эксперта

в области создания и обеспечения безбарьерной среды
для людей с инвалидностью и маломобильных групп населения

Сертификация осуществлена в соответствии с
Положением о сертификации экспертов
Системы добровольной сертификации Общероссийской общественной организации
«Всероссийское общество инвалидов» «МИР, ДОСТУПНЫЙ ДЛЯ ВСЕХ»

Дата выдачи: 29 апреля 2016 г.
Сертификат действителен до: 28 апреля 2019 г.

Орган по сертификации Системы добровольной сертификации
«МИР, ДОСТУПНЫЙ ДЛЯ ВСЕХ»
АНО «Центр изучения проблем инвалидов «Общество для всех»
119415, г. Москва, ул. Удальцова, д. 11.
Тел. (495) 935-00-22



Руководитель
Органа по сертификации



О.В. Рысев

**КОПИЯ
ВЕРНА**

Система добровольной сертификации соответствия
объектов общественной инфраструктуры потребностям
их доступности для людей с инвалидностью
«ИНВА-СЕРТИФИКА»



СИСТЕМА СЕРТИФИКАЦИИ
ИНВА СЕРТИФИКА

Регистрационный номер РОСС RU.31356.04ИАС0

Сертификат эксперта №12

Срок действия с 01.02.2016 до 31.12.2019

Настоящий сертификат удостоверяет, что

Кожевников Олег Геннадьевич

аттестован в качестве эксперта в области формирования
доступной среды для инвалидов и маломобильных групп населения
в соответствии с требованиями РОСС RU.31356.04ИАС0 «Основы
паспортизации и экспертизы соответствия объектов общественной
инфраструктуры потребностям их доступности для людей с инвалидностью»
на основании протокола №12 от 01.02.2016

Руководитель органа по сертификации

Карлушкин



Карлушкин А.С.

**КОПИЯ
ВЕРНА**